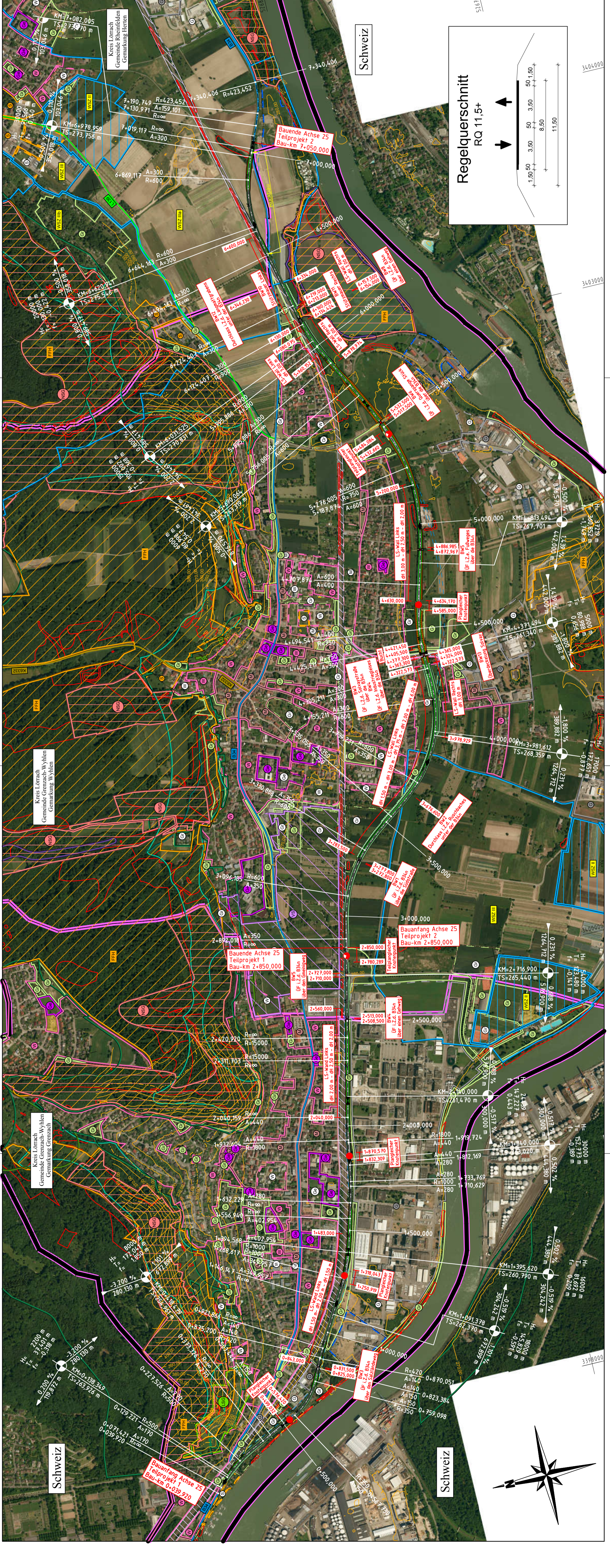


- Legende**
- Planung**
- Knotenpunkt plangleich
  - Knotenpunkt teilplangleich
  - Brücke
- Bestand**
- Bundesstraße
  - Landesstraße / Staatsstraße
  - Kreisstraße
- Schutzgebiete (Natur, Landschaft, Wasser)**
- europäische Vogelschutzgebiet
  - FFH-Gebiet
  - Naturschutzgebiet
  - Landschaftsschutzgebiet
  - geschütztes Biotop
  - Wasserschutzone I / II / III / IV / V
  - Wasserschutzone III / IIIa
  - Feuchtlebensräume Funktionsräume bis 100 m
  - Feuchtlebensräume Funktionsräume bis 500 m
  - Trockenlebensräume Funktionsräume bis 250 m
  - Trockenlebensräume Funktionsräume bis 1000 m
  - Waldlebensräume Funktionsräume bis 100 m
  - Waldlebensräume Funktionsräume bis 500 m
- Gebiete und Flächen**
- reines und allgemeines Wohngebiet, Kleinstiedlungsgebiet
  - Kerngebiet, Dorfgebiet, Mischgebiet
  - Gewerbegebiet
  - Sondergebiet
  - Grünflächen
  - Gemeinbedarf
  - Bahnanlage
  - sonstige Fläche
  - Fläche für Ver- und Entsorgung
- Planung**
- V
  - M
  - G
  - S
  - Gr
  - Geb
- Bestand**
- V
  - M
  - G
  - S
  - Gr
  - Geb



**Straßenbauverwaltung Baden - Württemberg**  
Regierungspräsidium Freiburg

Nr.	Art der Änderung	Name	Datum
			Juli 2013
			Bausch

**BWWP - ANMELDUNG**

Straßenbauverwaltung Baden-Württemberg

Straße: B34

Projektnummer: B34-G10-BW

Unterlage: 5

Blatt-Nr.: 1

Lageplan

Maßstab: 1:10.000

**B34 Grenzach-Wyhlen**

von Bau-km 0+039,920 bis Bau-km 7+050,000

**Aufgestellt:** Regierungspräsidium Freiburg  
Abt. 23 - Straßenbau  
Ref. 44 - Straßenplanung  
BD Kaiser

**Freigegeben:** Regierungspräsidium Freiburg  
Abt. 23 - Straßenbau  
Ref. 44 - Straßenplanung  
OBRin Zinschper

Freiburg, den 24.10.2013

Blattschicht: M10000 Datum: 06.11.13

Projekt: B0034\_Grenzach\_Wyhlen\_OU\_BWWP\_Dat: 0101005\_P01-Lageplan\_Gesamt.PLT

© ARD

