

Zeichenerklärung:

Planung

- Baumaßnahme zweibahnig
- Baumaßnahme einbahnig
- Knotenpunkt planfrei
- Knotenpunkt teilplanfrei
- Knotenpunkt teilplangleich
- Knotenpunkt plangleich / plangleich (Kreisverkehr)

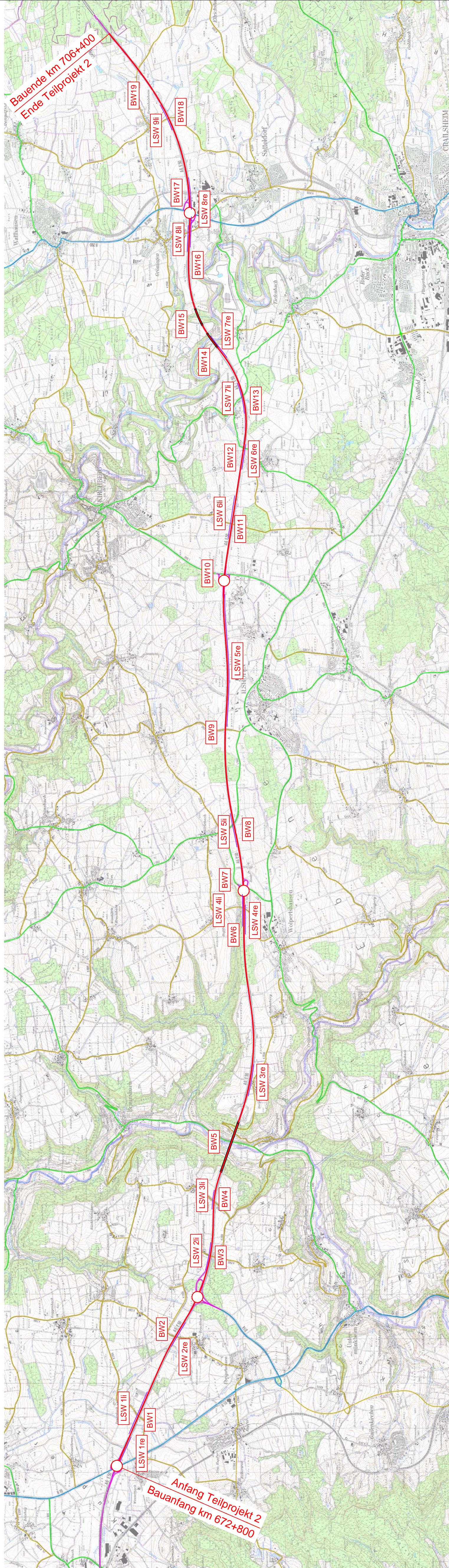
- Grobbauwerk
- Tunnel
- Lärmschutz

Straßennetz

- Bundesautobahn
- Bundesstraße
- Landesstraße
- Kreisstraße
- Kommunale Straße
- Rückbau

Verwaltung

- Landesgrenze
- Regierungsbezirksgrenze
- Gemeindegrenze



Straßenbauverwaltung
Baden - Württemberg
Regierungspräsidium Stuttgart

Name	Datum
bearbeitet	
bearbeitet	08.10.2013
Ref.44	

Nr.	Art der Änderung	Datum	Name

BWWP - ANMELDUNG

Straßenbauverwaltung Baden - Württemberg	Unterlage 3
Projektnummer: A6-G60-BW-BY-T2-BW	Blatt-Nr. 1
Übersichtstageplan	
Maßstab: 1:50000	

A6 AK Weinsberg - AK Feuchtswangen
AS Kupferzell - LG BW-BY
km 672+800 - 706+400

Aufgestellt: Regierungspräsidium Abt. 4 Straßenwesen und Verkehr Ref. 44 Planung Stuttgart, 08.10.2013 gez. Walz	Freigegeben: Ministerium für Verkehr und Infrastruktur Abt. 2 Straßenverkehr Ref. 21 Stuttgart, 08.11.2013 gez. Zwescher
---------------------------------------------------------------------------------------------------------------------------------	-----------------------------------------------------------------------------------------------------------------------------------------