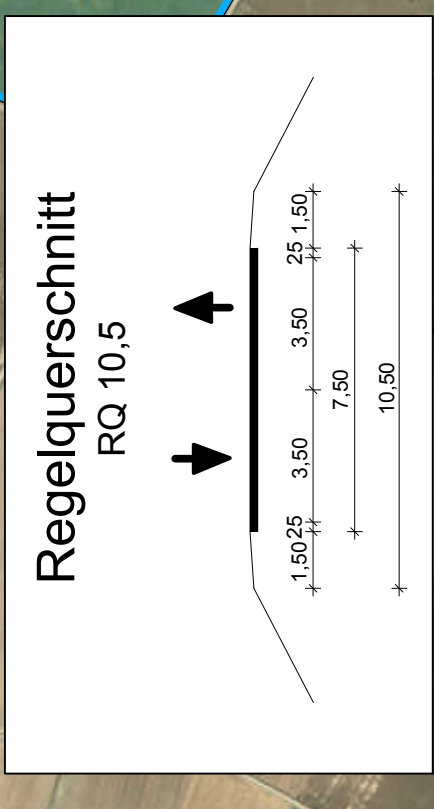
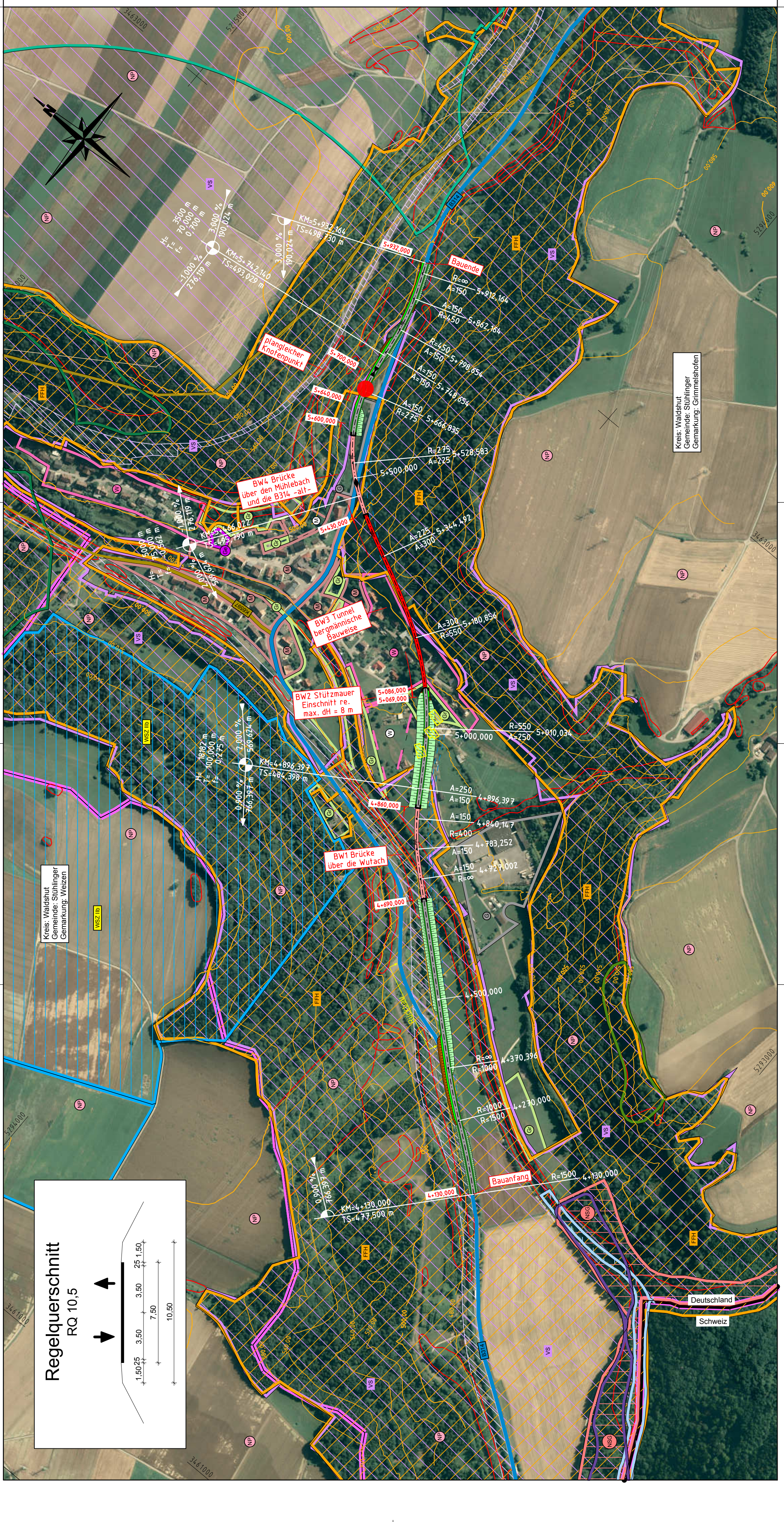


**Legende**  
**Gebiete und Flächen**  
 reines und allgemeines Wohngebiet,  
 Kleinsiedlungsgebiet  
 Kerngebiet, Dorfgebiet, Mischgebiet  
 Gewerbegebiet  
 Grünflächen  
 Gemeinbedarf  
 Bahnanlage  
**Schutzgebiete (Natur, Landschaft, Wasser)**  
 europäische Vogelschutzgebiet  
 FFH-Gebiet  
 Naturpark  
 Naturschutzgebiet  
 geschütztes Biotop  
 Wasserschutzzone I / II / IIIa / IIIb  
 Wasserschutzzone III / IIIa / IIIb  
 Überschwenmungsgebiet

**Bestand**  
 (V) (M) (G) (Gr) (Gr)  
**Verwaltung**  
 Gemarkungsgrenze  
 Bundesgrenze  
**Straßennetz**  
 Bundesstraße  
 Kreisstraße  
 Gebäude entfällt  
 Feuchtlebensräume  
 Funktionsräume bis 100 m  
 Feuchtlebensräume  
 Funktionsräume bis 500 m  
 Wald bewohnende größere Säugetiere  
 Korridorsystem ab 100 qkm  
 Trockenlebensräume  
 Funktionsräume bis 250 m  
 Trockenlebensräume  
 Funktionsräume bis 1500 m  
 Waldlebensräume  
 Funktionsräume bis 500 m  
 Generativwildwegeplan

**Planung**  
 Knotenpunkt plangleich  
 Brücke  
 Tunnel  
 Verwaltung  
 Bundesgrenze  
**Bestand**  
 (V) (M) (G) (Gr) (Gr)  
**Verwaltung**  
 Gemarkungsgrenze  
 Bundesgrenze  
**Straßennetz**  
 Bundesstraße  
 Kreisstraße  
 Gebäude entfällt  
 Feuchtlebensräume  
 Funktionsräume bis 100 m  
 Feuchtlebensräume  
 Funktionsräume bis 500 m  
 Wald bewohnende größere Säugetiere  
 Korridorsystem ab 100 qkm  
 Trockenlebensräume  
 Funktionsräume bis 250 m  
 Trockenlebensräume  
 Funktionsräume bis 1500 m  
 Waldlebensräume  
 Funktionsräume bis 500 m  
 Generativwildwegeplan



Nr.	Art der Änderung	Datum	Name

Nr.	Art der Änderung	Datum	Name

**Straßenbauverwaltung**  
 Baden - Württemberg  
 Regierungspräsidium Freiburg

# BWWP - ANMELDUNG

Straßenbauverwaltung Baden-Württemberg  
 Straße: B314  
 Unterlage: 5  
 Blatt-Nr.: 1  
 Lageplan  
 Maßstab: 1:5.000

B314 Ortsumfahrung Grimmeishofen  
 von Bau-km 4+130.000 bis Bau-km 5+932.000

Aufgestellt: Regierungspräsidium Freiburg  
 Abt. 2 Straßenwesen und Verkehr  
 Ref. 44 Straßenplanung  
 BD Kaiser  
 Freigegeben: Ministerium für Verkehr und Infrastruktur  
 Abt. 21 Grundsatzfragen des nachhaltigen Straßenbaus  
 OBR'in Zweschper  
 Stuttgart, den 29.10.2013  
 Blattschnitt: BLATT1 Datum:06.11.13  
 Projekt: B0314\_Grimmeishofen\_Neubau\_Umfahrung\_Daten: 001-U05-P01-PLT