



Hochpunkt  
Tiefpunkt

AA - Ausrundungsbahn  
AE - Ausrundungsbahn

Neigungsberechnung mit Angabe von Gefälle und Steigung in Prozent, Länge der Gefälle (Siegung) Strecke, Halbmesser, Tangentiallänge und Bogendistanz.

**Schutzgebiete (Natur, Landschaft, Wasser)**

FFH-Gebiet

Naturpark/Nationalpark im gesamten Planungsbereich

geschütztes Biotope

Wasserschutzzone I / II / III / IV

Wasserschutzzone III / IIIa / IIIb

Feuchtbiotope  
Funktionsräume bis 100 m

Feuchtbiotope  
Funktionsräume bis 500 m

Wald bewohnende größere Säugler (national) Funktionsräume ab 50 qkm

Waldlebensräume  
Funktionsräume bis 100 m

Waldlebensräume  
Funktionsräume bis 500 m

**Planung**

Bestand

Straßennetz

Bundesstraße / Staatsstraße

Landesstraße

Gebiete und Flächen

reines und allgemeines Wohngebiet, Kleinsiedlungsgebiet

Kerngebiet, Dorfgebiet, Mischgebiet

Gewerbegebiet

Grünflächen

Gemeinbedarf

Bahnanlage

sonstige Fläche

Fläche für Schutz, Pflege und Entwicklungsmaßnahmen

Fläche für Ver- und Entsorgung

Hafen sowie Fläche für Wasserwirtschaft, Hochwasserschutz und Regelung der Wasserabflüsse

**Legende**

Planung

Knotenpunkt planfrei

Knotenpunkt teilplanfrei

bestehende Fahrbahn

Verwaltung

Gemarkungsgrenze

Gemeindegrenze

**Bestand**

Straßennetz

Bundesstraße / Staatsstraße

Landesstraße

Gebiete und Flächen

reines und allgemeines Wohngebiet, Kleinsiedlungsgebiet

Kerngebiet, Dorfgebiet, Mischgebiet

Gewerbegebiet

Grünflächen

Gemeinbedarf

Bahnanlage

sonstige Fläche

Fläche für Schutz, Pflege und Entwicklungsmaßnahmen

Fläche für Ver- und Entsorgung

Hafen sowie Fläche für Wasserwirtschaft, Hochwasserschutz und Regelung der Wasserabflüsse

**Straßenbauverwaltung**  
Baden - Württemberg  
Regierungspräsidium Freiburg

Name  
bearbeitet  
Datum  
Oktober 2013  
Bausch

Nr.	Art der Änderung	Name	Datum

**BWVP - ANMELDUNG**

Straßenbauverwaltung Baden-Württemberg  
Straße: B317

Unterlage: 5  
Blatt-Nr.: 3

Lageplan  
Mafstab: 1:5.000

Projektnummer: B317-G10-BW

B317 Lörrach - Schopfheim

von Bau-km 0+150.000 bis Bau-km 8+990.000

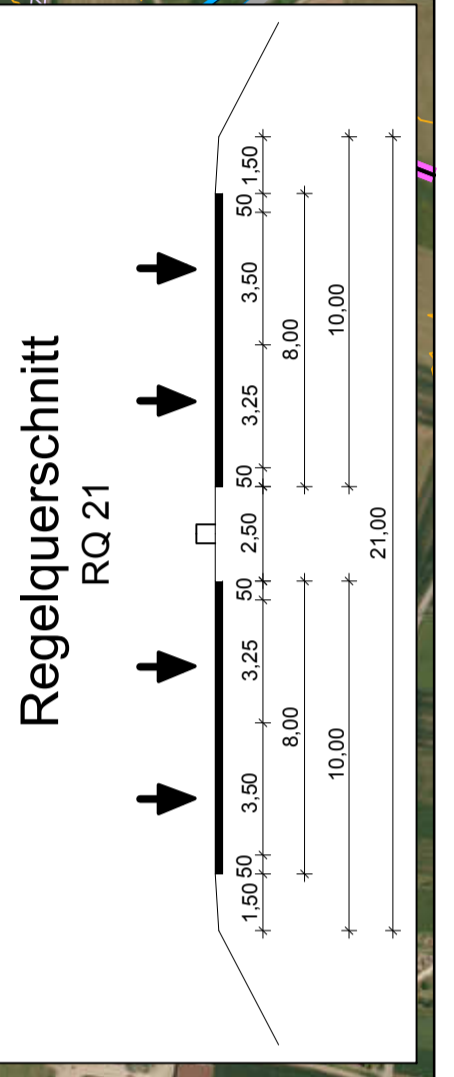
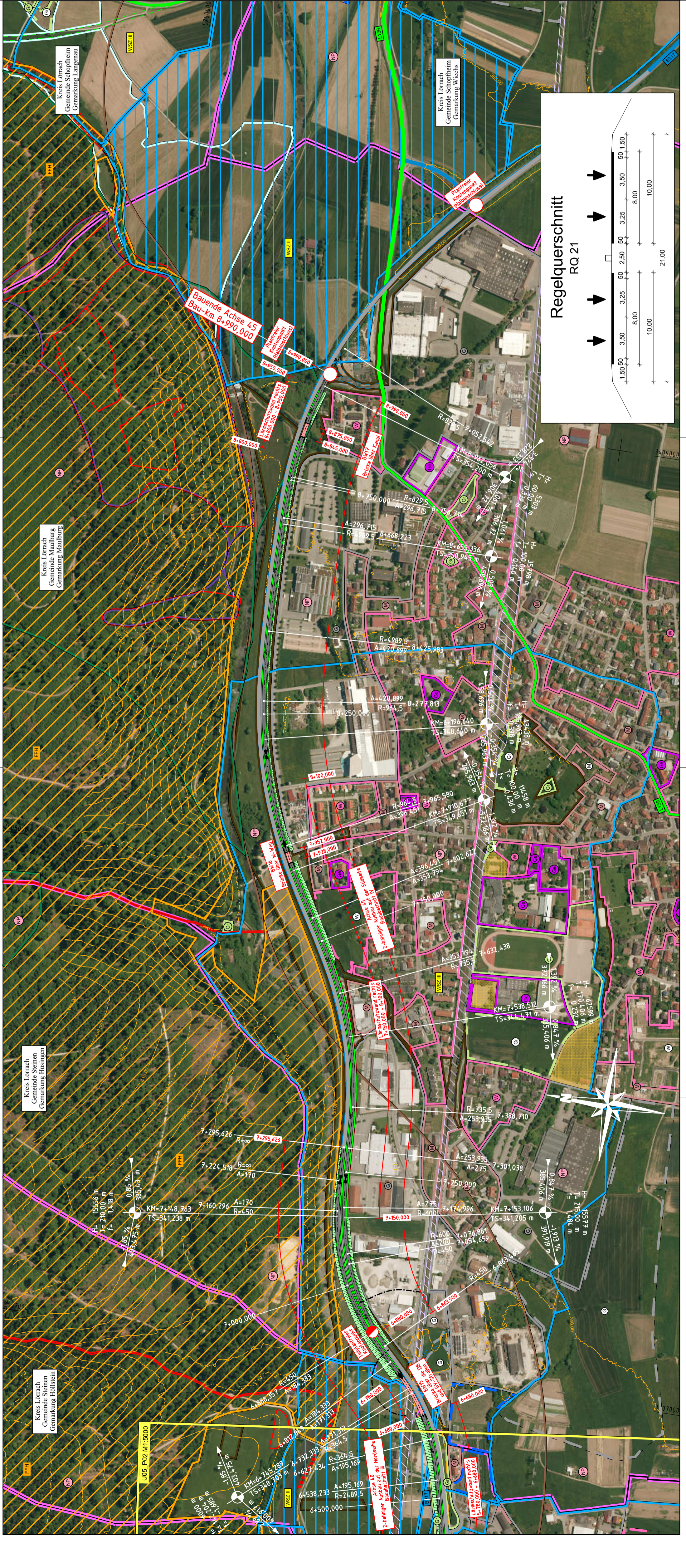
Aufgestellt:  
Regierungspräsidium Freiburg  
Abt. 4 Straßenwesen und Verkehr  
Ref. 21 Grundsatzfragen des nachhaltigen Straßenbaus  
BD Kaiser

Freigegeben:  
Ministerium für Verkehr und Infrastruktur  
Abt. 4 Straßenwesen und Verkehr  
Ref. 21 Grundsatzfragen des nachhaltigen Straßenbaus  
OBR'in Zwescher

Freiburg, den 24. 10. 2013  
Stuttgart, den 29. 10. 2013

Projekt: B0317\_Lörrach\_Schopfheim\_Ausbau\_BWVP\_Dat: 010\_U05\_P03-Lageplan\_PLT  
Blattschnitt: M5000-G3 Datum: 06.11.13

Winkel: 90,000 Grad  
Breite: 88,0 cm, Höhe: 29,7 cm



©/BVP