

Zeichenerklärung:

Planung

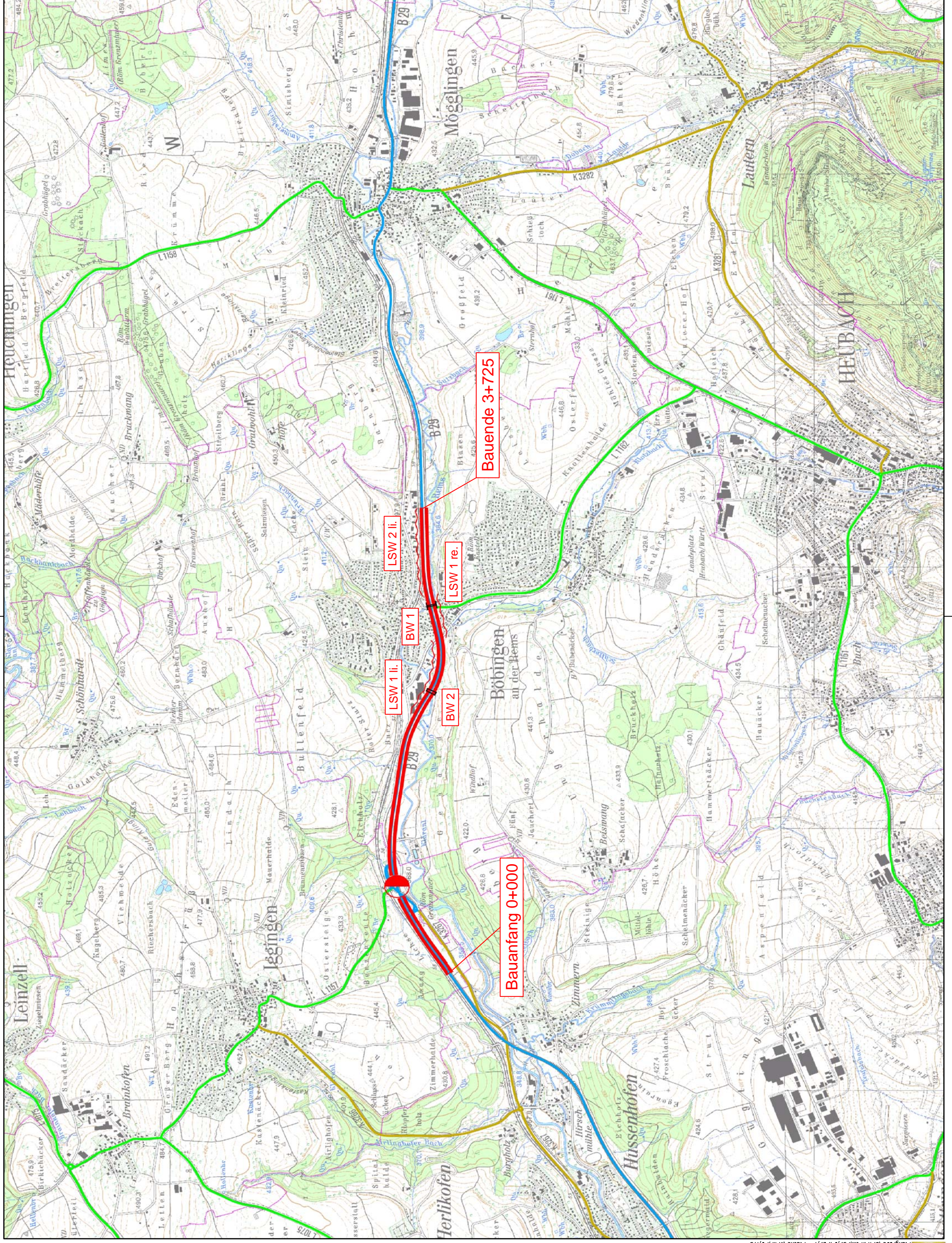
- Baumaßnahme zweibahnig
- Baumaßnahme einbahnig
- Knotenpunkt planfrei
- Knotenpunkt teilplanfrei
- Knotenpunkt teilplangleich
- Knotenpunkt plangleich / plangleich (Kreisverkehr)
- Großbauwerk
- Tunnel
- Lärmschutz (L.SW)
- Stützwand (SW)

Straßennetz

- Bundesautobahn
- Bundesstraße
- Landesstraße
- Kreisstraße
- kommunale Straße
- Rückbau

Verwaltung

- Landesgrenze
- Regierungsbezirksgrenze
- Gemeindegrenze



Straßenbauverwaltung
Baden - Württemberg
Regierungspräsidium Stuttgart

	Datum	Name
bearbeitet		
bearbeitet	27.08.2013	Ref.44

Nr.	Art der Änderung	Datum	Name

BWVP - ANMELDUNG

Straßenbauverwaltung Baden - Württemberg	Unterlage 3
Projektnummer: B29-G50-BW-T3-BW	Blatt-Nr. 1
Übersichtslageplan	
Maßstab: 1:25000	

B29 Böbingen- Mögglingen
Bau-km 0+000 - 3+725

Aufgestellt: Regierungspräsidium Abt. 4 Straßenwesen und Verkehr Ref. 44 Planung Stuttgart, 31.03.2015 gez. Walz	Freigegeben: Ministerium für Verkehr und Infrastruktur Abt. 2 Straßenverkehr Ref. 21 Stuttgart, 08.04.2015 gez. Zweschper
---	--